

## **MZLU Brno, objekt B, 1NP**

Kontaktní osoba:: Jaroslav Pištora  
Firma::  
Tel::  
e-mail::

Datum: 04.12.2020  
Zpracovatel: Luboš Navrátil

SINCLAIR Global Group s.r.o.  
Purkyňova 45  
612 00 mo  
www.sinclair.cz

Zpracovatel Luboš Navrátil  
Telefon +420 725 386 751  
Fax + 420 541 590 195  
e-mail navratil@sinclair.cz

## Obsah

### MZLU Brno, objekt B, 1NP

Titulní strana projektu	1
Obsah	2
Kusovník svítidel	4
<b>WC u poslucharny</b>	
Shrnutí	5
Kusovník svítidel	6
Světelně technické výsledky	7
<b>Plochy místnosti</b>	
<b>Uživatelská úroveň</b>	
Stupně šedi (E)	8
<b>Umývárna u poslucharny</b>	
Shrnutí	9
Kusovník svítidel	10
Světelně technické výsledky	11
<b>Plochy místnosti</b>	
<b>Uživatelská úroveň</b>	
Stupně šedi (E)	12
<b>WC muži střed umyvarna</b>	
Shrnutí	13
Kusovník svítidel	14
Světelně technické výsledky	15
<b>Plochy místnosti</b>	
<b>Uživatelská úroveň</b>	
Stupně šedi (E)	16
<b>WC muži střed</b>	
Shrnutí	17
Kusovník svítidel	18
Světelně technické výsledky	19
<b>Plochy místnosti</b>	
<b>Uživatelská úroveň</b>	
Stupně šedi (E)	20
<b>WC muži střed kabinky</b>	
Shrnutí	21
Kusovník svítidel	22
Světelně technické výsledky	23
<b>Plochy místnosti</b>	
<b>Uživatelská úroveň</b>	
Stupně šedi (E)	24
<b>WC ženy střed</b>	
Shrnutí	25
Kusovník svítidel	26
Světelně technické výsledky	27
<b>Plochy místnosti</b>	
<b>Uživatelská úroveň</b>	
Stupně šedi (E)	28
<b>WC ženy střed kabinka 1</b>	
Shrnutí	29
Kusovník svítidel	30
Světelně technické výsledky	31
<b>Plochy místnosti</b>	
<b>Uživatelská úroveň</b>	
Stupně šedi (E)	32
<b>WC ženy střed kabinka 2</b>	

SINCLAIR Global Group s.r.o.  
Purkyňova 45  
612 00 mo  
www.sinclair.cz

Zpracovatel   Luboš Navrátil  
Telefon       +420 725 386 751  
Fax           + 420 541 590 195  
e-mail       navratil@sinclair.cz

## Obsah

Shrnutí	33
Kusovník svítidel	34
Světelně technické výsledky	35
<b>Plochy místnosti</b>	
<b>Uživatelská úroveň</b>	
Stupně šedi (E)	36
<b>Chodba jih</b>	
Kusovník svítidel	37
<b>Světelné scény</b>	
<b>Světelná scéna 1</b>	
Shrnutí	38
Světelně technické výsledky	39
<b>Plochy místnosti</b>	
<b>Uživatelská úroveň</b>	
Stupně šedi (E)	40
<b>Světelná scéna NO</b>	
Shrnutí	41
Světelně technické výsledky	42
<b>Plochy místnosti</b>	
<b>Podlaha</b>	
Stupně šedi (E)	43

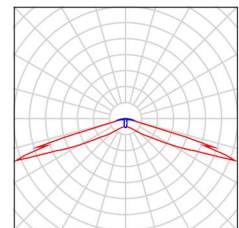
SINCLAIR Global Group s.r.o.  
Purkyňova 45  
612 00 mo  
www.sinclair.cz

Zpracovatel Luboš Navrátil  
Telefon +420 725 386 751  
Fax +420 541 590 195  
e-mail navratil@sinclair.cz

## MZLU Brno, objekt B, 1NP / Kusovník svítidel

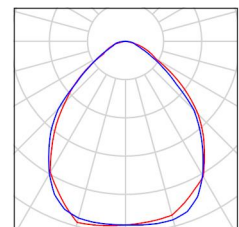
4 ks 19332 L.LARG DWRC LG 24W SE/SA 1/3H  
C. výrobku: 19332  
Světelný tok (Svítidlo): 0 lm  
Světelný tok (Zdroje): 0 lm  
Výkon svítidla: 0.0 W  
Nouzové osvětlení: 250 lm, 6.5 W  
Klasifikace svítidel dle CIE: 92  
Kód CIE Flux Code: 25 52 93 91 100  
Osazení: 1 x FLUSSO LED (Opravný faktor 1.000).

Obrázek svítidla najdete v  
našem katalogu svítidel.



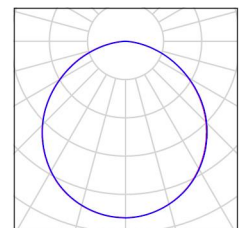
15 ks Sinclair Corporation Ltd. PL 595936NWC UGR<19  
C. výrobku:  
Světelný tok (Svítidlo): 3566 lm  
Světelný tok (Zdroje): 3564 lm  
Výkon svítidla: 36.0 W  
Klasifikace svítidel dle CIE: 100  
Kód CIE Flux Code: 63 90 98 100 100  
Osazení: 1 x PL 595936NWC UGR<19 (Opravný faktor 1.000).

Obrázek svítidla najdete v  
našem katalogu svítidel.



19 ks Sinclair Corporation Ltd. DLTJ 24CCT 4000K 1  
C. výrobku: DLTJ 24CCT 4000K  
Světelný tok (Svítidlo): 3030 lm  
Světelný tok (Zdroje): 3030 lm  
Výkon svítidla: 21.7 W  
Klasifikace svítidel dle CIE: 100  
Kód CIE Flux Code: 49 81 97 100 100  
Osazení: 1 x Definováno uživatelem (Opravný faktor 1.000).

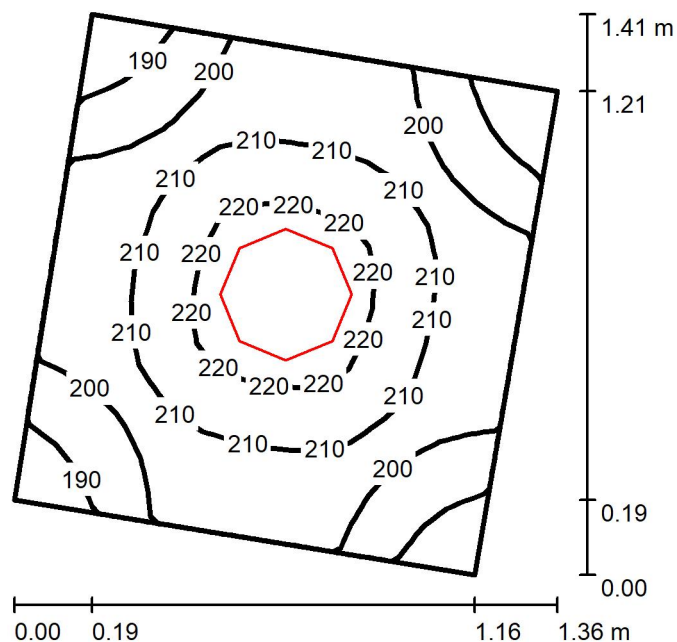
Obrázek svítidla najdete v  
našem katalogu svítidel.



SINCLAIR Global Group s.r.o.  
Purkyňova 45  
612 00 mo  
www.sinclair.cz

Zpracovatel Luboš Navrátil  
Telefon +420 725 386 751  
Fax + 420 541 590 195  
e-mail navratil@sinclair.cz

## WC u poslucharny / Shrnutí



Výška místnosti: 3.500 m, Montážní výška: 3.500 m, Činitel údržby: 0.80

Hodnoty v Lux, Měřítko 1:19

Plocha	$\rho$ [%]	$E_m$ [lx]	$E_{min}$ [lx]	$E_{max}$ [lx]	$E_{min} / E_m$
Uživatelská úroveň	/	206	183	223	0.887
Podlaha	20	121	112	127	0.928
Strop	70	216	145	243	0.671
Stěny (4)	50	260	47	934	/

### Uživatelská úroveň:

Výška: 0.850 m  
Rastr: 16 x 16 Body  
Okrajová zóna: 0.000 m

### Kusovník svítidel

Č.	ks	Označení (Opravný faktor)	$\Phi$ (Svítidlo) [lm]	$\Phi$ (Zdroje:) [lm]	P [W]
1	1	Sinclair Corporation Ltd. DLTJ 24CCT 4000K 1 (1.000)	3030	3030	21.7
Celkem:			3030	3030	21.7

Specifický příkon:  $14.91 \text{ W/m}^2 = 7.23 \text{ W/m}^2/100 \text{ lx}$  (Základní plocha:  $1.45 \text{ m}^2$ )

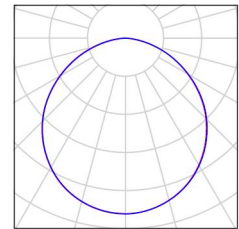
SINCLAIR Global Group s.r.o.  
Purkyňova 45  
612 00 mo  
www.sinclair.cz

Zpracovatel   Luboš Navrátil  
Telefon       +420 725 386 751  
Fax           + 420 541 590 195  
e-mail       navratil@sinclair.cz

## WC u poslucharny / Kusovník svítidel

1 ks       Sinclair Corporation Ltd. DLTJ 24CCT 4000K 1  
C. výrobku: DLTJ 24CCT 4000K  
Světelný tok (Svítidlo): 3030 lm  
Světelný tok (Zdroje): 3030 lm  
Výkon svítidla: 21.7 W  
Klasifikace svítidel dle CIE: 100  
Kód CIE Flux Code: 49 81 97 100 100  
Osazení: 1 x Definováno uživatelem (Opravný faktor  
1.000).

Obrázek svítidla najdete v  
našem katalogu svítidel.



SINCLAIR Global Group s.r.o.  
 Purkyňova 45  
 612 00 mo  
 www.sinclair.cz

Zpracovatel Luboš Navrátil  
 Telefon +420 725 386 751  
 Fax + 420 541 590 195  
 e-mail navratil@sinclair.cz

## WC u poslucharny / Světelně technické výsledky

Celkový světelný tok: 3030 lm  
 Celkový výkon: 21.7 W  
 Činitel údržby: 0.80  
 Okrajová zóna: 0.000 m

Plocha	Průměrné intenzity osvětlení [lx]			Stupeň odrazu [%]	Průměrný jas [cd/m²]
	přímé	nepřímé	celkový		
Uživatelská úroveň	118	88	206	/	/
Podlaha	70	51	121	20	7.70
Strop	0.00	216	216	70	48
Stěna 1	138	122	261	50	42
Stěna 2	137	123	259	50	41
Stěna 3	134	124	258	50	41
Stěna 4	140	123	263	50	42

Rovnoměrnosti na pracovní rovině

$E_{\min} / E_{\max}$ : 0.887 (1:1)

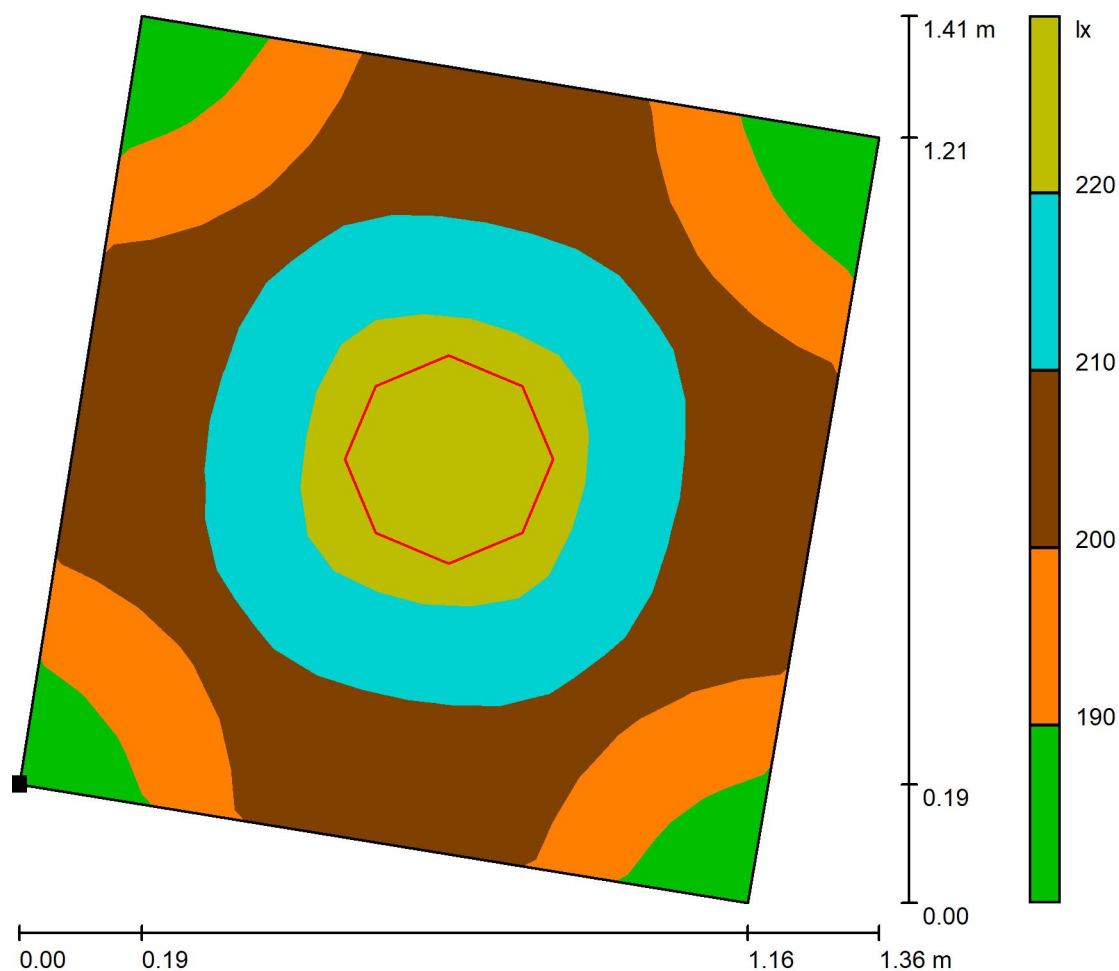
$E_{\min} / E_{\max}$ : 0.818 (1:1)

Specifický příkon:  $14.91 \text{ W/m}^2 = 7.23 \text{ W/m}^2/100 \text{ lx}$  (Základní plocha:  $1.45 \text{ m}^2$ )

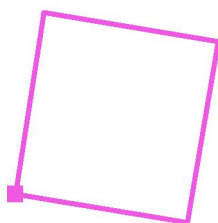
SINCLAIR Global Group s.r.o.  
Purkyňova 45  
612 00 mo  
www.sinclair.cz

Zpracovatel Luboš Navrátil  
Telefon +420 725 386 751  
Fax +420 541 590 195  
e-mail navratil@sinclair.cz

## WC u poslucharny / Uživatelská úroveň / Stupně šedi (E)



Poloha plochy v místnosti:  
Označený bod:  
(82.219 m, 81.343 m, 0.850 m)



Měřítko 1 : 12

Rastr: 16 x 16 Body

$E_m$  [lx]  
206

$E_{min}$  [lx]  
183

$E_{max}$  [lx]  
223

$E_{min} / E_m$   
0.887

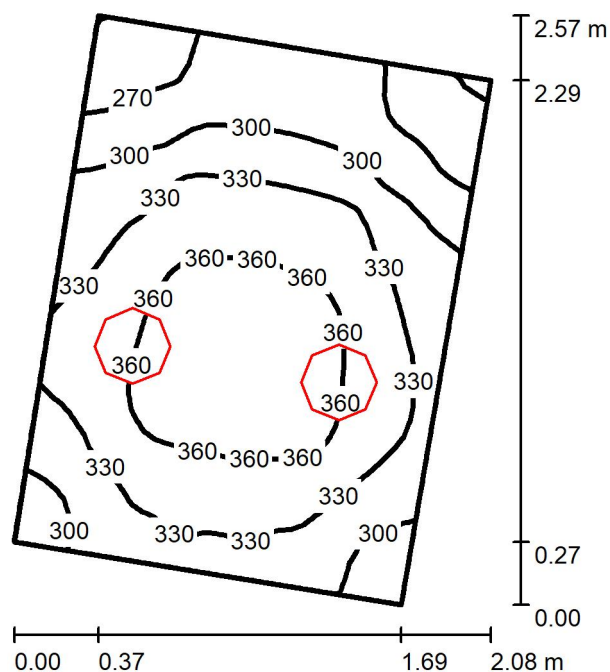
$E_{min} / E_{max}$   
0.818



SINCLAIR Global Group s.r.o.  
Purkyňova 45  
612 00 mo  
www.sinclair.cz

Zpracovatel Luboš Navrátil  
Telefon +420 725 386 751  
Fax + 420 541 590 195  
e-mail navratil@sinclair.cz

## Umývárna u poslucharny / Shrnutí



Výška místnosti: 3.500 m, Montážní výška: 3.500 m, Činitel údržby: 0.80

Hodnoty v Lux, Měřítko 1:33

Plocha	$\rho$ [%]	$E_m$ [lx]	$E_{min}$ [lx]	$E_{max}$ [lx]	$E_{min} / E_m$
Uživatelská úroveň	/	324	238	381	0.733
Podlaha	20	217	183	241	0.841
Strop	70	178	94	332	0.531
Stěny (4)	50	279	92	2030	/

### Uživatelská úroveň:

Výška: 0.850 m  
Rastr: 32 x 32 Body  
Okrajová zóna: 0.000 m

### Kusovník svítidel

Č.	ks	Označení (Opravný faktor)	$\Phi$ (Svítidlo) [lm]	$\Phi$ (Zdroje:) [lm]	P [W]
1	2	Sinclair Corporation Ltd. DLTJ 24CCT 4000K 1 (1.000)	3030	3030	21.7
Celkem:			6060	6059	43.3

Specifický příkon:  $10.82 \text{ W/m}^2 = 3.34 \text{ W/m}^2/100 \text{ lx}$  (Základní plocha:  $4.00 \text{ m}^2$ )

SINCLAIR Global Group s.r.o.  
Purkyňova 45  
612 00 mo  
www.sinclair.cz

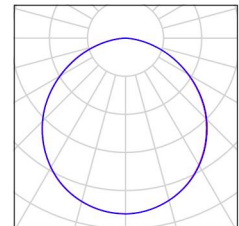
Zpracovatel   Luboš Navrátil  
Telefon       +420 725 386 751  
Fax           + 420 541 590 195  
e-mail       navratil@sinclair.cz

## Umývárna u poslucharny / Kusovník svítidel

2 ks

Sinclair Corporation Ltd. DLTJ 24CCT 4000K 1  
C. výrobku: DLTJ 24CCT 4000K  
Světelný tok (Svítidlo): 3030 lm  
Světelný tok (Zdroje): 3030 lm  
Výkon svítidla: 21.7 W  
Klasifikace svítidel dle CIE: 100  
Kód CIE Flux Code: 49 81 97 100 100  
Osazení: 1 x Definováno uživatelem (Opravný faktor 1.000).

Obrázek svítidla najdete v  
našem katalogu svítidel.



SINCLAIR Global Group s.r.o.  
 Purkyňova 45  
 612 00 mo  
 www.sinclair.cz

Zpracovatel Luboš Navrátil  
 Telefon +420 725 386 751  
 Fax + 420 541 590 195  
 e-mail navratil@sinclair.cz

## Umývárna u poslucharny / Světelně technické výsledky

Celkový světelný tok: 6060 lm  
 Celkový výkon: 43.3 W  
 Činitel údržby: 0.80  
 Okrajová zóna: 0.000 m

Plocha	Průměrné intenzity osvětlení [lx]			Stupeň odrazu [%]	Průměrný jas [cd/m²]
	přímé	nepřímé	celkový		
Uživatelská úroveň	197	127	324	/	/
Podlaha	125	92	217	20	14
Strop	0.00	178	178	70	40
Stěna 1	162	128	290	50	46
Stěna 2	162	126	288	50	46
Stěna 3	107	119	226	50	36
Stěna 4	174	126	301	50	48

Rovnoměrnosti na pracovní rovině

$E_{\min} / E_{\max}$ : 0.733 (1:1)

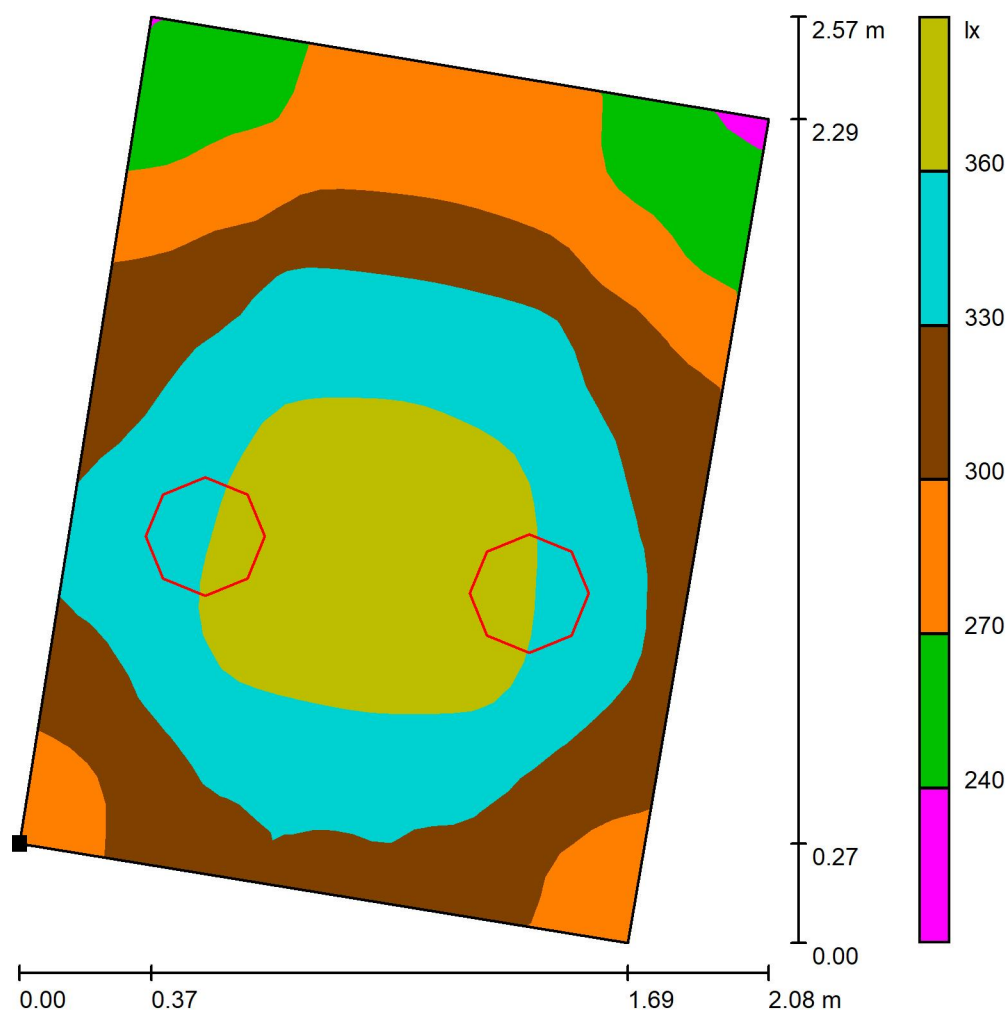
$E_{\min} / E_{\max}$ : 0.623 (1:2)

Specifický příkon:  $10.82 \text{ W/m}^2 = 3.34 \text{ W/m}^2/100 \text{ lx}$  (Základní plocha:  $4.00 \text{ m}^2$ )

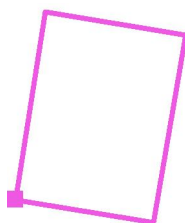
SINCLAIR Global Group s.r.o.  
Purkyňova 45  
612 00 mo  
www.sinclair.cz

Zpracovatel Luboš Navrátil  
Telefon +420 725 386 751  
Fax + 420 541 590 195  
e-mail navratil@sinclair.cz

## Umývárna u poslucharny / Uživatelská úroveň / Stupně šedi (E)



Poloha plochy v místnosti:  
Označený bod:  
(83.384 m, 80.046 m, 0.850 m)



Měřítko 1 : 21

Rastr: 32 x 32 Body

$E_m$  [lx]  
324

$E_{min}$  [lx]  
238

$E_{max}$  [lx]  
381

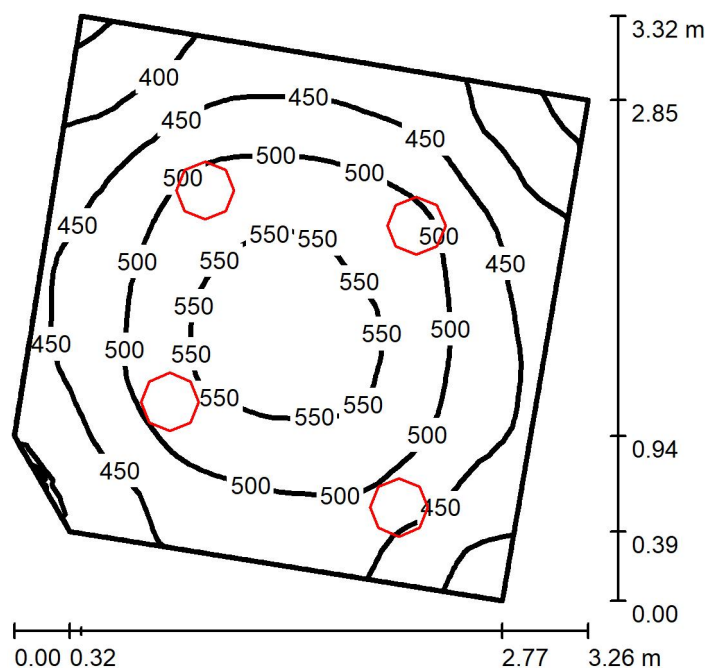
$E_{min} / E_m$   
0.733

$E_{min} / E_{max}$   
0.623

SINCLAIR Global Group s.r.o.  
Purkyňova 45  
612 00 mo  
www.sinclair.cz

Zpracovatel Luboš Navrátil  
Telefon +420 725 386 751  
Fax + 420 541 590 195  
e-mail navratil@sinclair.cz

## WC muži střed umyvarna / Shrnutí



Výška místnosti: 3.500 m, Montážní výška: 3.500 m, Činitel údržby: 0.80

Hodnoty v Lux, Měřítka 1:43

Plocha	$\rho$ [%]	$E_m$ [lx]	$E_{min}$ [lx]	$E_{max}$ [lx]	$E_{min} / E_m$
Uživatelská úroveň	/	477	335	565	0.703
Podlaha	20	351	273	398	0.776
Strop	70	181	118	303	0.653
Stěny (5)	50	351	148	1565	/

### Uživatelská úroveň:

Výška: 0.850 m  
Rastr: 32 x 32 Body  
Okrajová zóna: 0.000 m

### Kusovník svítidel

Č.	ks	Označení (Opravný faktor)	$\Phi$ (Svítidlo) [lm]	$\Phi$ (Zdroje:) [lm]	P [W]
1	4	Sinclair Corporation Ltd. DLTJ 24CCT 4000K 1 (1.000)	3030	3030	21.7
Celkem:			12119	12119	86.7

Specifický příkon:  $10.44 \text{ W/m}^2 = 2.19 \text{ W/m}^2/100 \text{ lx}$  (Základní plocha:  $8.30 \text{ m}^2$ )

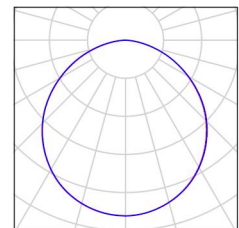
SINCLAIR Global Group s.r.o.  
Purkyňova 45  
612 00 mo  
www.sinclair.cz

Zpracovatel   Luboš Navrátil  
Telefon       +420 725 386 751  
Fax           + 420 541 590 195  
e-mail        navratil@sinclair.cz

## WC muži střed umyvarna / Kusovník svítidel

4 ks           Sinclair Corporation Ltd. DLTJ 24CCT 4000K 1  
C. výrobku: DLTJ 24CCT 4000K  
Světelný tok (Svítidlo): 3030 lm  
Světelný tok (Zdroje): 3030 lm  
Výkon svítidla: 21.7 W  
Klasifikace svítidel dle CIE: 100  
Kód CIE Flux Code: 49 81 97 100 100  
Osazení: 1 x Definováno uživatelem (Opravný faktor  
1.000).

Obrázek svítidla najdete v  
našem katalogu svítidel.



SINCLAIR Global Group s.r.o.  
Purkyňova 45  
612 00 mo  
www.sinclair.cz

Zpracovatel Luboš Navrátil  
Telefon +420 725 386 751  
Fax + 420 541 590 195  
e-mail navratil@sinclair.cz

## WC muži střed umyvarna / Světelně technické výsledky

Celkový světelný tok: 12119 lm  
Celkový výkon: 86.7 W  
Činitel údržby: 0.80  
Okrajová zóna: 0.000 m

Plocha	Průměrné intenzity osvětlení [lx]			Stupeň odrazu [%]	Průměrný jas [cd/m²]
	přímé	nepřímé	celkový		
Uživatelská úroveň	310	167	477	/	/
Podlaha	211	140	351	20	22
Strop	0.00	181	181	70	40
Stěna 1	213	148	361	50	57
Stěna 2	233	152	384	50	61
Stěna 3	190	154	344	50	55
Stěna 4	181	150	330	50	53
Stěna 5	199	149	348	50	55

Rovnoměrnosti na pracovní rovině

$E_{\min} / E_m$ : 0.703 (1:1)

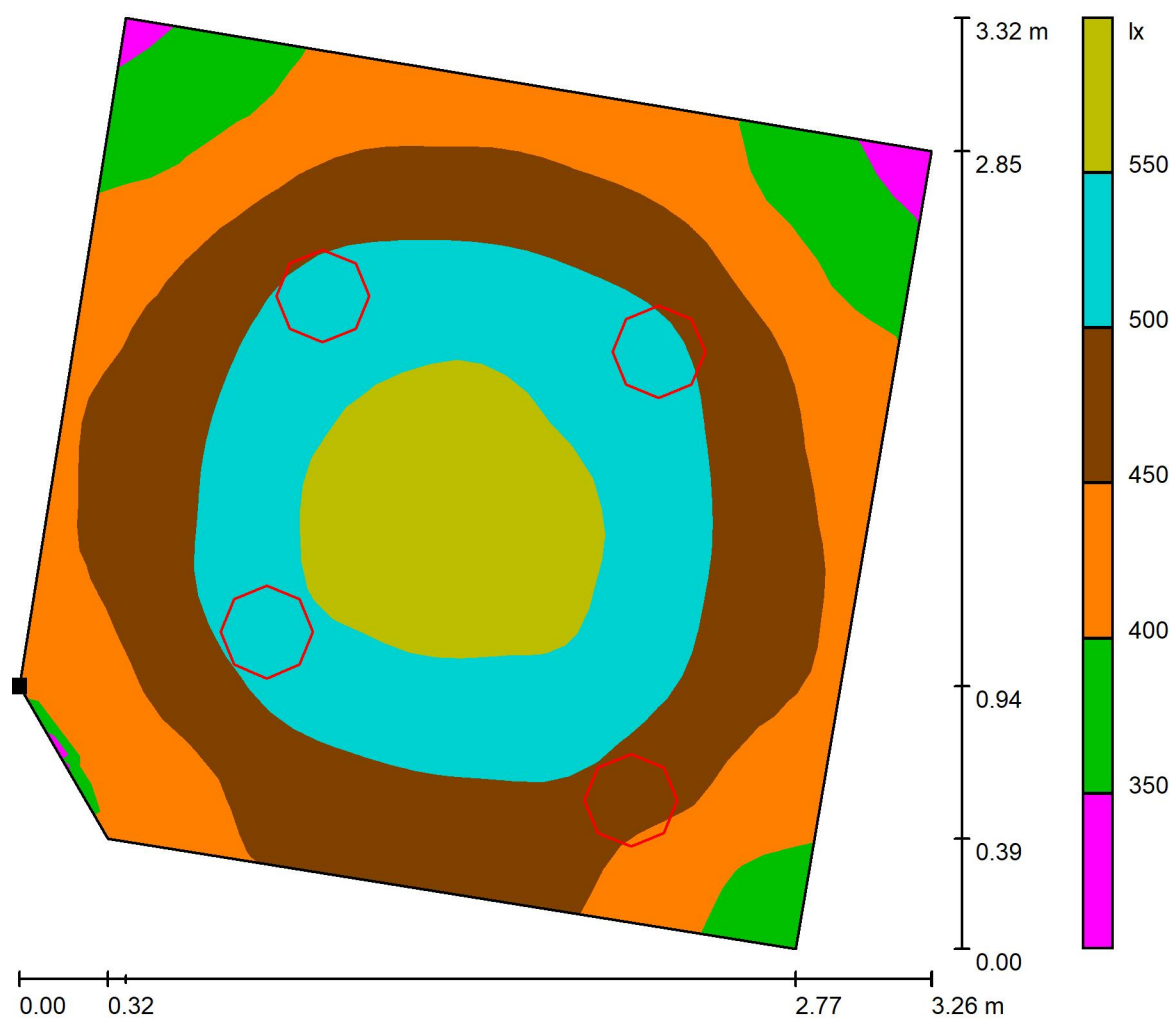
$E_{\min} / E_{\max}$ : 0.593 (1:2)

Specifický příkon:  $10.44 \text{ W/m}^2 = 2.19 \text{ W/m}^2/100 \text{ lx}$  (Základní plocha:  $8.30 \text{ m}^2$ )

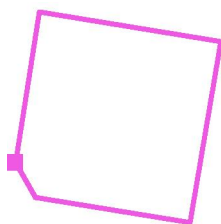
SINCLAIR Global Group s.r.o.  
Purkyňova 45  
612 00 mo  
www.sinclair.cz

Zpracovatel Luboš Navrátil  
Telefon +420 725 386 751  
Fax + 420 541 590 195  
e-mail navratil@sinclair.cz

## WC muži střed umyvarna / Uživatelská úroveň / Stupně šedi (E)



Poloha plochy v místnosti:  
Označený bod:  
(67.716 m, 23.906 m, 0.850 m)



Měřítko 1 : 27

Rastr: 32 x 32 Body

$E_m$  [lx]  
477

$E_{min}$  [lx]  
335

$E_{max}$  [lx]  
565

$E_{min} / E_m$   
0.703

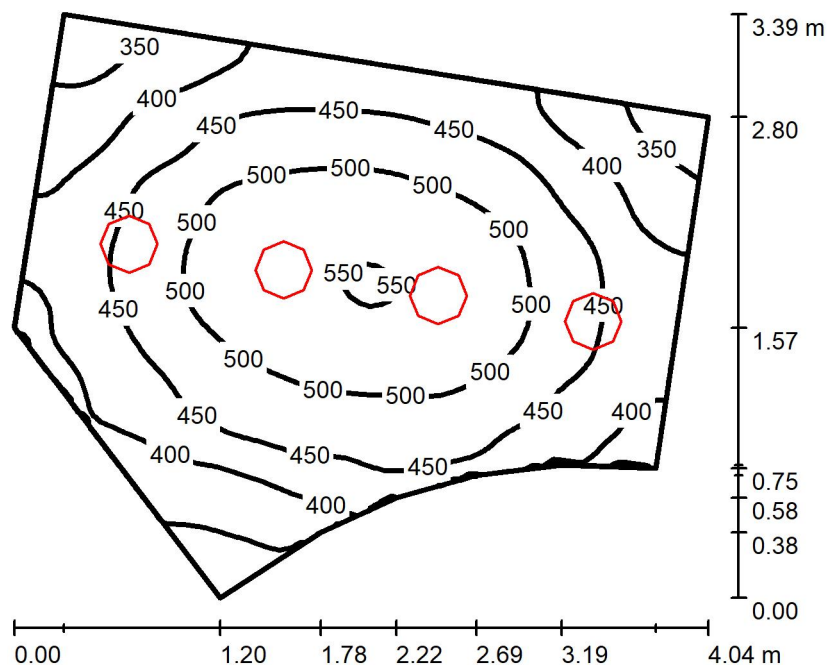
$E_{min} / E_{max}$   
0.593



SINCLAIR Global Group s.r.o.  
Purkyňova 45  
612 00 mo  
www.sinclair.cz

Zpracovatel Luboš Navrátil  
Telefon +420 725 386 751  
Fax + 420 541 590 195  
e-mail navratil@sinclair.cz

## WC muži střed / Shrnutí



Výška místnosti: 3.500 m, Montážní výška: 3.500 m, Činitel údržby: 0.80

Hodnoty v Lux, Měřítko 1:44

Plocha	$\rho$ [%]	$E_m$ [lx]	$E_{min}$ [lx]	$E_{max}$ [lx]	$E_{min} / E_m$
Uživatelská úroveň	/	450	308	553	0.685
Podlaha	20	335	258	388	0.772
Strop	70	155	97	269	0.627
Stěny (9)	50	311	117	1227	/

### Uživatelská úroveň:

Výška: 0.850 m  
Rastr: 64 x 64 Body  
Okrajová zóna: 0.000 m

### Kusovník svítidel

Č.	ks	Označení (Opravný faktor)	$\Phi$ (Svítilno) [lm]	$\Phi$ (Zdroje:) [lm]	P [W]
1	4	Sinclair Corporation Ltd. DLTJ 24CCT 4000K 1 (1.000)	3030	3030	21.7
Celkem:			12119	12119	86.7

Specifický příkon:  $9.19 \text{ W/m}^2 = 2.04 \text{ W/m}^2/100 \text{ lx}$  (Základní plocha:  $9.43 \text{ m}^2$ )

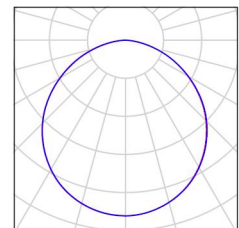
SINCLAIR Global Group s.r.o.  
Purkyňova 45  
612 00 mo  
www.sinclair.cz

Zpracovatel   Luboš Navrátil  
Telefon       +420 725 386 751  
Fax           + 420 541 590 195  
e-mail       navratil@sinclair.cz

## WC muži střed / Kusovník svítidel

4 ks           Sinclair Corporation Ltd. DLTJ 24CCT 4000K 1  
C. výrobku: DLTJ 24CCT 4000K  
Světelný tok (Svítidlo): 3030 lm  
Světelný tok (Zdroje): 3030 lm  
Výkon svítidla: 21.7 W  
Klasifikace svítidel dle CIE: 100  
Kód CIE Flux Code: 49 81 97 100 100  
Osazení: 1 x Definováno uživatelem (Opravný faktor  
1.000).

Obrázek svítidla najdete v  
našem katalogu svítidel.



SINCLAIR Global Group s.r.o.  
Purkyňova 45  
612 00 mo  
www.sinclair.cz

Zpracovatel Luboš Navrátil  
Telefon +420 725 386 751  
Fax + 420 541 590 195  
e-mail navratil@sinclair.cz

## WC muži střed / Světelně technické výsledky

Celkový světelný tok: 12119 lm  
Celkový výkon: 86.7 W  
Činitel údržby: 0.80  
Okrajová zóna: 0.000 m

Plocha	Průměrné intenzity osvětlení [lx]			Stupeň odrazu [%]	Průměrný jas [cd/m²]
	přímé	nepřímé	celkový		
Uživatelská úroveň	301	150	450	/	/
Podlaha	206	129	335	20	21
Strop	0.00	155	155	70	34
Stěna 1	168	128	296	50	47
Stěna 2	102	127	230	50	37
Stěna 3	159	131	290	50	46
Stěna 4	203	133	336	50	53
Stěna 5	221	138	359	50	57
Stěna 6	187	143	330	50	52
Stěna 7	209	133	343	50	55
Stěna 8	161	133	294	50	47
Stěna 9	206	128	335	50	53

Rovnoměrnosti na pracovní rovině

$E_{\min} / E_{\max}$ : 0.685 (1:1)

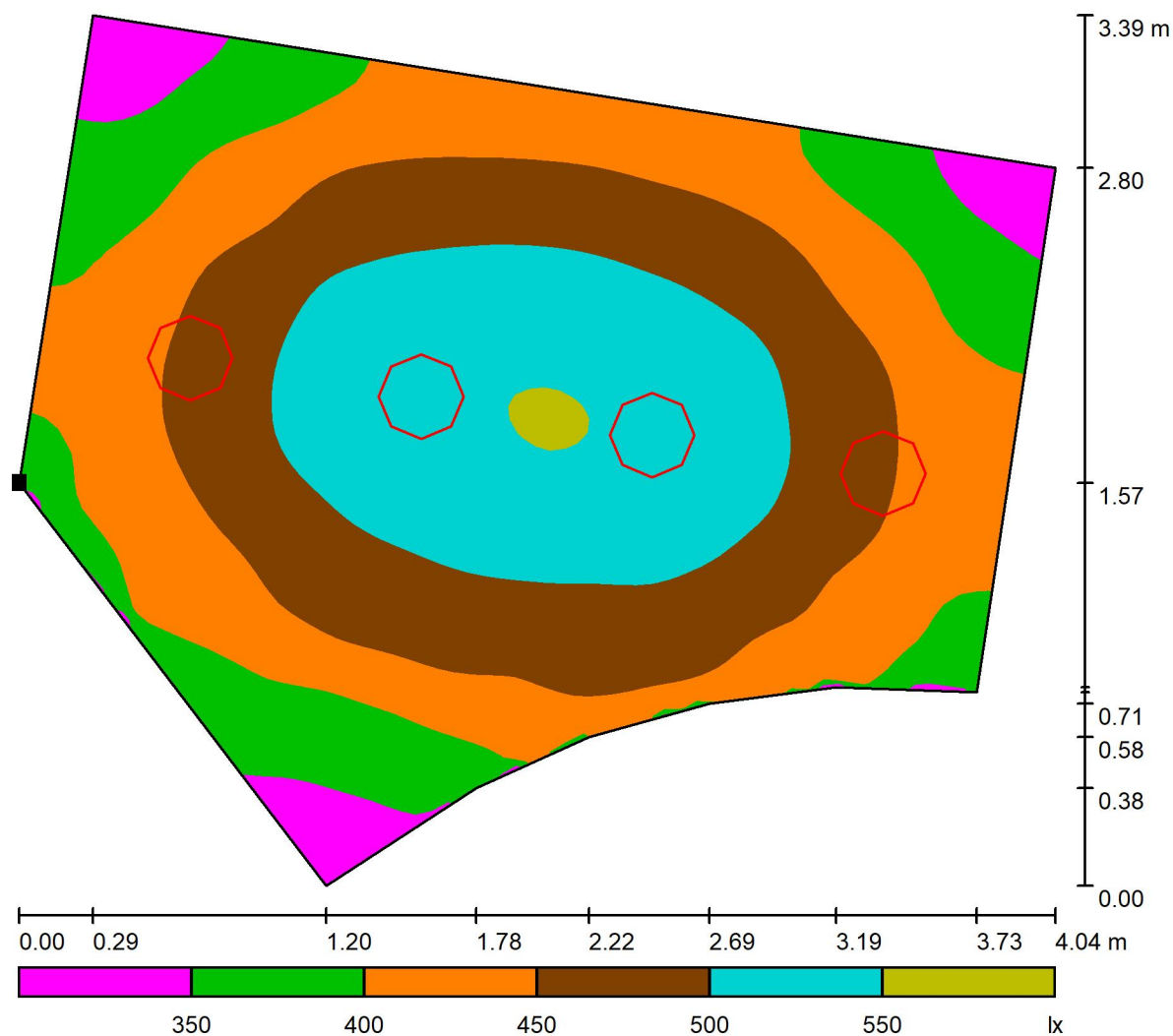
$E_{\min} / E_{\max}$ : 0.557 (1:2)

Specifický příkon:  $9.19 \text{ W/m}^2 = 2.04 \text{ W/m}^2/100 \text{ lx}$  (Základní plocha:  $9.43 \text{ m}^2$ )

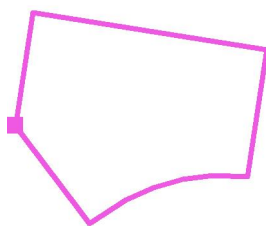
SINCLAIR Global Group s.r.o.  
Purkyňova 45  
612 00 mo  
www.sinclair.cz

Zpracovatel Luboš Navrátil  
Telefon +420 725 386 751  
Fax + 420 541 590 195  
e-mail navratil@sinclair.cz

## WC muži střed / Uživatelská úroveň / Stupně šedi (E)



Poloha plochy v místnosti:  
Označený bod:  
(63.482 m, 24.438 m, 0.850 m)



Měřítko 1 : 29

Rastr: 64 x 64 Body

$E_m$  [lx]  
450

$E_{min}$  [lx]  
308

$E_{max}$  [lx]  
553

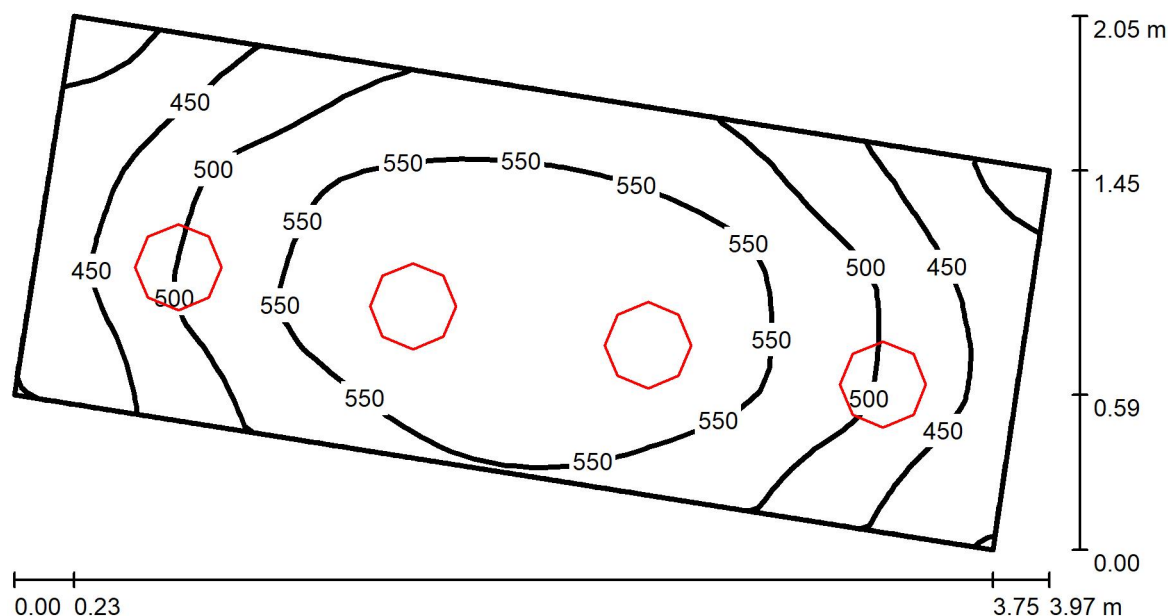
$E_{min} / E_m$   
0.685

$E_{min} / E_{max}$   
0.557

SINCLAIR Global Group s.r.o.  
Purkyňova 45  
612 00 mo  
www.sinclair.cz

Zpracovatel Luboš Navrátil  
Telefon +420 725 386 751  
Fax +420 541 590 195  
e-mail navratil@sinclair.cz

## WC muži střed kabinky / Shrnutí



Výška místnosti: 3.500 m, Montážní výška: 3.500 m, Činitel údržby: 0.80

Hodnoty v Lux, Měřítko 1:29

Plocha	$\rho$ [%]	$E_m$ [lx]	$E_{min}$ [lx]	$E_{max}$ [lx]	$E_{min} / E_m$
Uživatelská úroveň	/	512	378	601	0.739
Podlaha	20	357	290	402	0.813
Strop	70	251	158	312	0.628
Stěny (5)	50	417	130	1239	/

### Uživatelská úroveň:

Výška: 0.850 m  
Rastr: 32 x 16 Body  
Okrajová zóna: 0.000 m

### Kusovník svítidel

Č.	ks	Označení (Opravný faktor)	$\Phi$ (Svítidlo) [lm]	$\Phi$ (Zdroje:) [lm]	P [W]
1	4	Sinclair Corporation Ltd. DLTJ 24CCT 4000K 1 (1.000)	3030	3030	21.7
Celkem:			12119	12119	86.7

Specifický příkon:  $15.55 \text{ W/m}^2 = 3.04 \text{ W/m}^2/100 \text{ lx}$  (Základní plocha:  $5.57 \text{ m}^2$ )

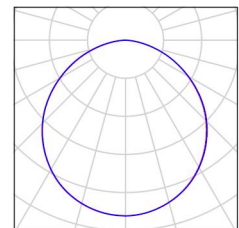
SINCLAIR Global Group s.r.o.  
Purkyňova 45  
612 00 mo  
www.sinclair.cz

Zpracovatel   Luboš Navrátil  
Telefon       +420 725 386 751  
Fax           + 420 541 590 195  
e-mail       navratil@sinclair.cz

## WC muži střed kabinky / Kusovník svítidel

4 ks           Sinclair Corporation Ltd. DLTJ 24CCT 4000K 1  
C. výrobku: DLTJ 24CCT 4000K  
Světelný tok (Svítidlo): 3030 lm  
Světelný tok (Zdroje): 3030 lm  
Výkon svítidla: 21.7 W  
Klasifikace svítidel dle CIE: 100  
Kód CIE Flux Code: 49 81 97 100 100  
Osazení: 1 x Definováno uživatelem (Opravný faktor  
1.000).

Obrázek svítidla najdete v  
našem katalogu svítidel.



SINCLAIR Global Group s.r.o.  
Purkyňova 45  
612 00 mo  
www.sinclair.cz

Zpracovatel Luboš Navrátil  
Telefon +420 725 386 751  
Fax + 420 541 590 195  
e-mail navratil@sinclair.cz

## WC muži střed kabinky / Světelně technické výsledky

Celkový světelný tok: 12119 lm  
Celkový výkon: 86.7 W  
Činitel údržby: 0.80  
Okrajová zóna: 0.000 m

Plocha	Průměrné intenzity osvětlení [lx]			Stupeň odrazu [%]	Průměrný jas [cd/m²]
	přímé	nepřímé	celkový		
Uživatelská úroveň	323	189	512	/	/
Podlaha	215	142	357	20	23
Strop	0.00	251	251	70	56
Stěna 1	239	181	420	50	67
Stěna 2	252	184	436	50	69
Stěna 3	255	184	439	50	70
Stěna 4	237	181	418	50	66
Stěna 5	202	192	394	50	63

Rovnoměrnosti na pracovní rovině

$E_{\min} / E_m$ : 0.739 (1:1)

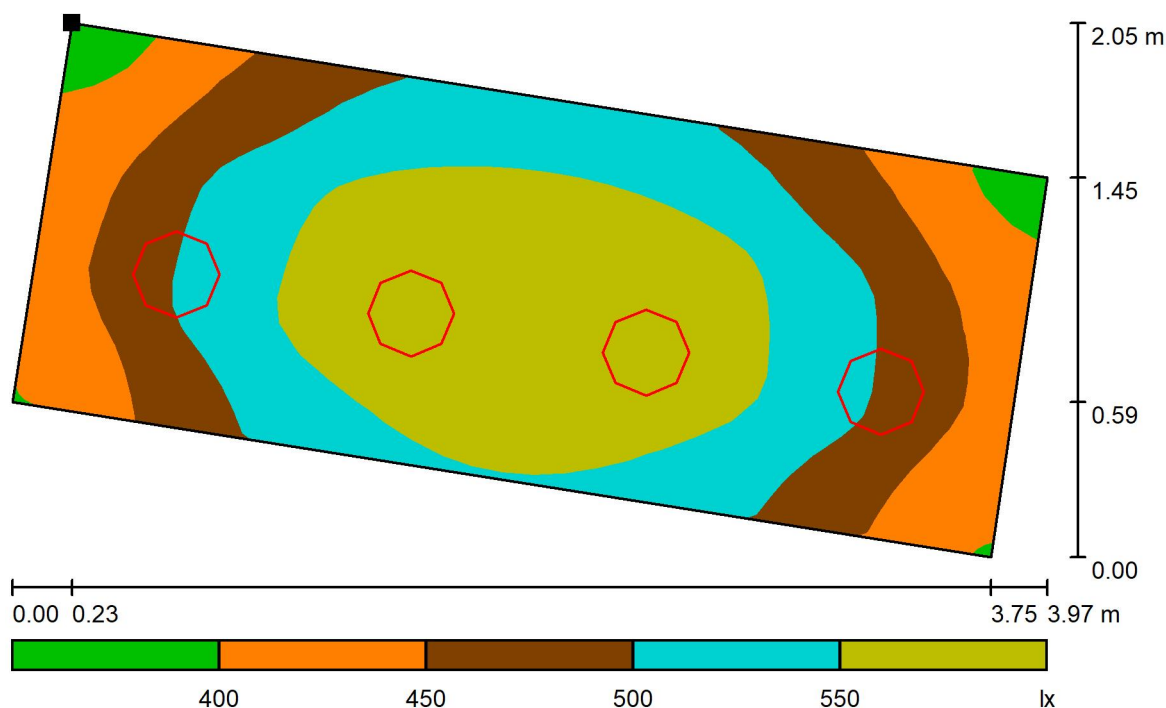
$E_{\min} / E_{\max}$ : 0.629 (1:2)

Specifický příkon:  $15.55 \text{ W/m}^2 = 3.04 \text{ W/m}^2/100 \text{ lx}$  (Základní plocha:  $5.57 \text{ m}^2$ )

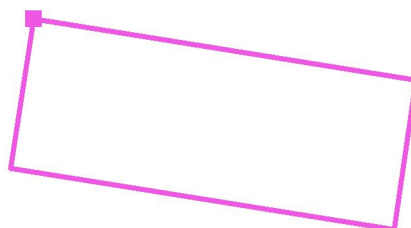
SINCLAIR Global Group s.r.o.  
Purkyňova 45  
612 00 mo  
www.sinclair.cz

Zpracovatel Luboš Navrátil  
Telefon +420 725 386 751  
Fax +420 541 590 195  
e-mail navratil@sinclair.cz

## WC muži střed kabinky / Uživatelská úroveň / Stupně šedi (E)



Poloha plochy v místnosti:  
Označený bod:  
(64.001 m, 27.712 m, 0.850 m)



Měřítko 1 : 29

Rastr: 32 x 16 Body

$E_m$  [lx]  
512

$E_{min}$  [lx]  
378

$E_{max}$  [lx]  
601

$E_{min} / E_m$   
0.739

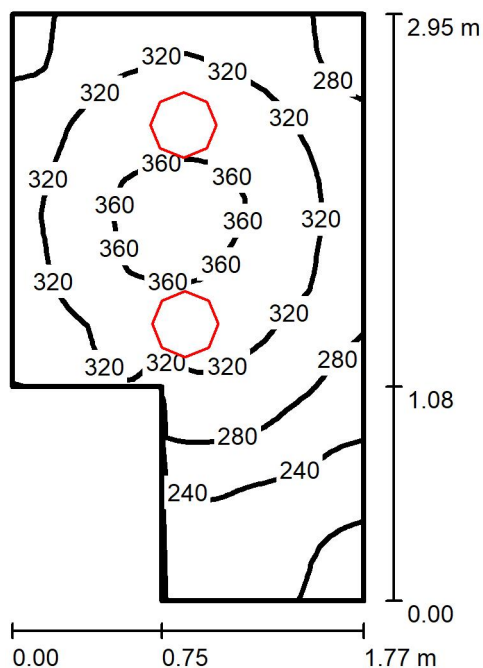
$E_{min} / E_{max}$   
0.629



SINCLAIR Global Group s.r.o.  
Purkyňova 45  
612 00 mo  
www.sinclair.cz

Zpracovatel Luboš Navrátil  
Telefon +420 725 386 751  
Fax +420 541 590 195  
e-mail navratil@sinclair.cz

## WC ženy střed / Shrnutí



Výška místnosti: 3.500 m, Montážní výška: 3.500 m, Činitel údržby: 0.80

Hodnoty v Lux, Měřítko 1:38

Plocha	$\rho$ [%]	$E_m$ [lx]	$E_{min}$ [lx]	$E_{max}$ [lx]	$E_{min} / E_m$
Uživatelská úroveň	/	303	183	370	0.604
Podlaha	20	203	144	233	0.711
Strop	70	148	67	318	0.454
Stěny (6)	50	237	50	2150	/

### Uživatelská úroveň:

Výška: 0.850 m  
Rastr: 32 x 32 Body  
Okrajová zóna: 0.000 m

### Kusovník svítidel

Č.	ks	Označení (Opravný faktor)	$\Phi$ (Svítidlo) [lm]	$\Phi$ (Zdroje:) [lm]	P [W]
1	2	Sinclair Corporation Ltd. DLTJ 24CCT 4000K 1 (1.000)	3030	3030	21.7
Celkem:			6060	6059	43.3

Specifický příkon:  $9.87 \text{ W/m}^2 = 3.26 \text{ W/m}^2/100 \text{ lx}$  (Základní plocha:  $4.39 \text{ m}^2$ )

SINCLAIR Global Group s.r.o.  
Purkyňova 45  
612 00 mo  
www.sinclair.cz

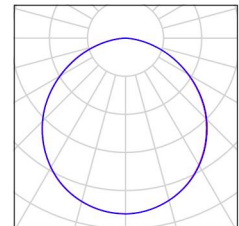
Zpracovatel   Luboš Navrátil  
Telefon       +420 725 386 751  
Fax           + 420 541 590 195  
e-mail       navratil@sinclair.cz

## WC ženy střed / Kusovník svítidel

2 ks

Sinclair Corporation Ltd. DLTJ 24CCT 4000K 1  
C. výrobku: DLTJ 24CCT 4000K  
Světelný tok (Svítidlo): 3030 lm  
Světelný tok (Zdroje): 3030 lm  
Výkon svítidla: 21.7 W  
Klasifikace svítidel dle CIE: 100  
Kód CIE Flux Code: 49 81 97 100 100  
Osazení: 1 x Definováno uživatelem (Opravný faktor 1.000).

Obrázek svítidla najdete v  
našem katalogu svítidel.



SINCLAIR Global Group s.r.o.  
Purkyňova 45  
612 00 mo  
www.sinclair.cz

Zpracovatel Luboš Navrátil  
Telefon +420 725 386 751  
Fax + 420 541 590 195  
e-mail navratil@sinclair.cz

## WC ženy střed / Světelně technické výsledky

Celkový světelný tok: 6060 lm  
Celkový výkon: 43.3 W  
Činitel údržby: 0.80  
Okrajová zóna: 0.000 m

Plocha	Průměrné intenzity osvětlení [lx]			Stupeň odrazu [%]	Průměrný jas [cd/m²]
	přímé	nepřímé	celkový		
Uživatelská úroveň	191	111	303	/	/
Podlaha	122	81	203	20	13
Strop	0.00	148	148	70	33
Stěna 1	162	120	283	50	45
Stěna 2	188	129	317	50	50
Stěna 3	30	89	119	50	19
Stěna 4	89	81	170	50	27
Stěna 5	124	102	226	50	36
Stěna 6	170	116	285	50	45

Rovnoměrnosti na pracovní rovině

$E_{\min} / E_m$ : 0.604 (1:2)

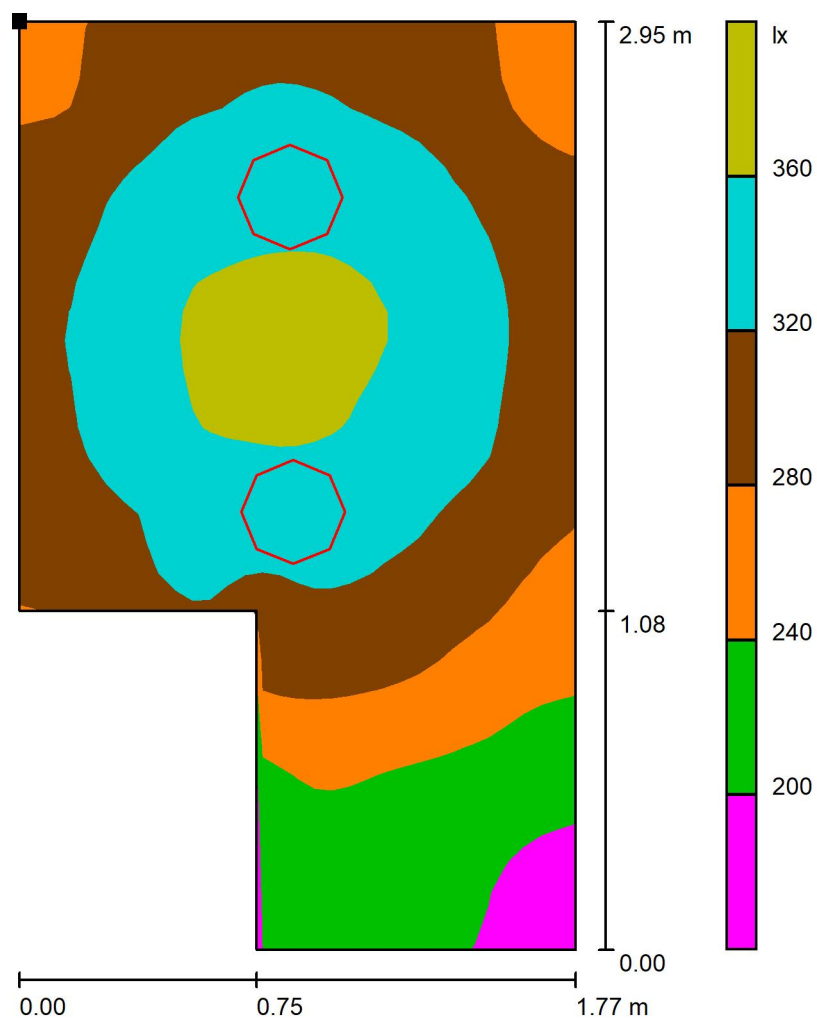
$E_{\min} / E_{\max}$ : 0.494 (1:2)

Specifický příkon:  $9.87 \text{ W/m}^2 = 3.26 \text{ W/m}^2/100 \text{ lx}$  (Základní plocha:  $4.39 \text{ m}^2$ )

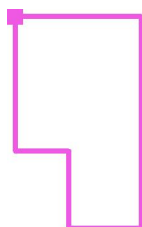
SINCLAIR Global Group s.r.o.  
Purkyňova 45  
612 00 mo  
www.sinclair.cz

Zpracovatel Luboš Navrátil  
Telefon +420 725 386 751  
Fax + 420 541 590 195  
e-mail navratil@sinclair.cz

## WC ženy střed / Uživatelská úroveň / Stupně šedi (E)



Poloha plochy v místnosti:  
Označený bod:  
(60.435 m, 18.775 m, 0.850 m)



Měřítko 1 : 24

Rastr: 32 x 32 Body

$E_m$  [lx]  
303

$E_{min}$  [lx]  
183

$E_{max}$  [lx]  
370

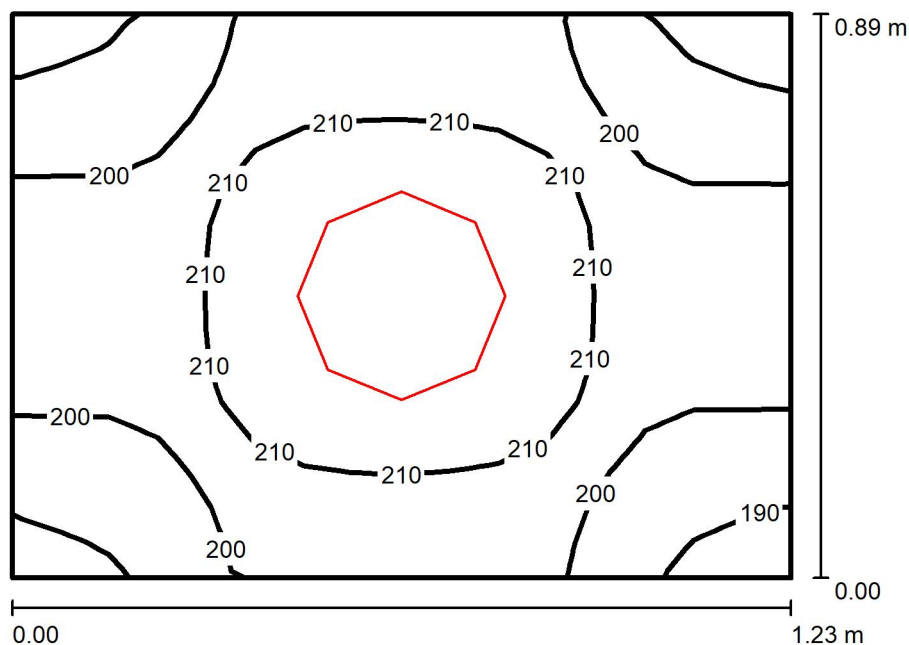
$E_{min} / E_m$   
0.604

$E_{min} / E_{max}$   
0.494

SINCLAIR Global Group s.r.o.  
Purkyňova 45  
612 00 mo  
www.sinclair.cz

Zpracovatel Luboš Navrátil  
Telefon +420 725 386 751  
Fax + 420 541 590 195  
e-mail navratil@sinclair.cz

## WC ženy střed kabinka 1 / Shrnutí



Výška místnosti: 3.500 m, Montážní výška: 3.500 m, Činitel údržby: 0.80

Hodnoty v Lux, Měřítko 1:12

Plocha	$\rho$ [%]	$E_m$ [lx]	$E_{min}$ [lx]	$E_{max}$ [lx]	$E_{min} / E_m$
Uživatelská úroveň	/	205	187	220	0.913
Podlaha	20	117	111	121	0.949
Strop	70	283	200	335	0.705
Stěny (4)	50	297	40	1539	/

### Uživatelská úroveň:

Výška: 0.850 m  
Rastr: 16 x 16 Body  
Okrajová zóna: 0.000 m

### Kusovník svítidel

Č.	ks	Označení (Opravný faktor)	$\Phi$ (Svítidlo) [lm]	$\Phi$ (Zdroje:) [lm]	P [W]
1	1	Sinclair Corporation Ltd. DLTJ 24CCT 4000K 1 (1.000)	3030	3030	21.7
Celkem:			3030	3030	21.7

Specifický příkon:  $19.62 \text{ W/m}^2 = 9.59 \text{ W/m}^2/100 \text{ lx}$  (Základní plocha:  $1.10 \text{ m}^2$ )

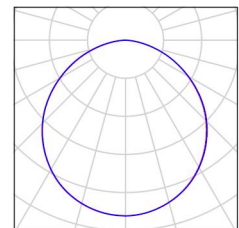
SINCLAIR Global Group s.r.o.  
Purkyňova 45  
612 00 mo  
www.sinclair.cz

Zpracovatel   Luboš Navrátil  
Telefon       +420 725 386 751  
Fax           + 420 541 590 195  
e-mail       navratil@sinclair.cz

## WC ženy střed kabinka 1 / Kusovník svítidel

1 ks           Sinclair Corporation Ltd. DLTJ 24CCT 4000K 1  
C. výrobku: DLTJ 24CCT 4000K  
Světelný tok (Svítidlo): 3030 lm  
Světelný tok (Zdroje): 3030 lm  
Výkon svítidla: 21.7 W  
Klasifikace svítidel dle CIE: 100  
Kód CIE Flux Code: 49 81 97 100 100  
Osazení: 1 x Definováno uživatelem (Opravný faktor  
1.000).

Obrázek svítidla najdete v  
našem katalogu svítidel.



SINCLAIR Global Group s.r.o.  
 Purkyňova 45  
 612 00 mo  
 www.sinclair.cz

Zpracovatel Luboš Navrátil  
 Telefon +420 725 386 751  
 Fax + 420 541 590 195  
 e-mail navratil@sinclair.cz

## WC ženy střed kabinka 1 / Světelně technické výsledky

Celkový světelný tok: 3030 lm  
 Celkový výkon: 21.7 W  
 Činitel údržby: 0.80  
 Okrajová zóna: 0.000 m

Plocha	Průměrné intenzity osvětlení [lx]			Stupeň odrazu [%]	Průměrný jas [cd/m²]
	přímé	nepřímé	celkový		
Uživatelská úroveň	120	85	205	/	/
Podlaha	70	47	117	20	7.45
Strop	0.00	283	283	70	63
Stěna 1	152	139	291	50	46
Stěna 2	165	140	306	50	49
Stěna 3	146	139	285	50	45
Stěna 4	161	141	302	50	48

Rovnoměrnosti na pracovní rovině

$E_{\min} / E_{\max}$ : 0.913 (1:1)

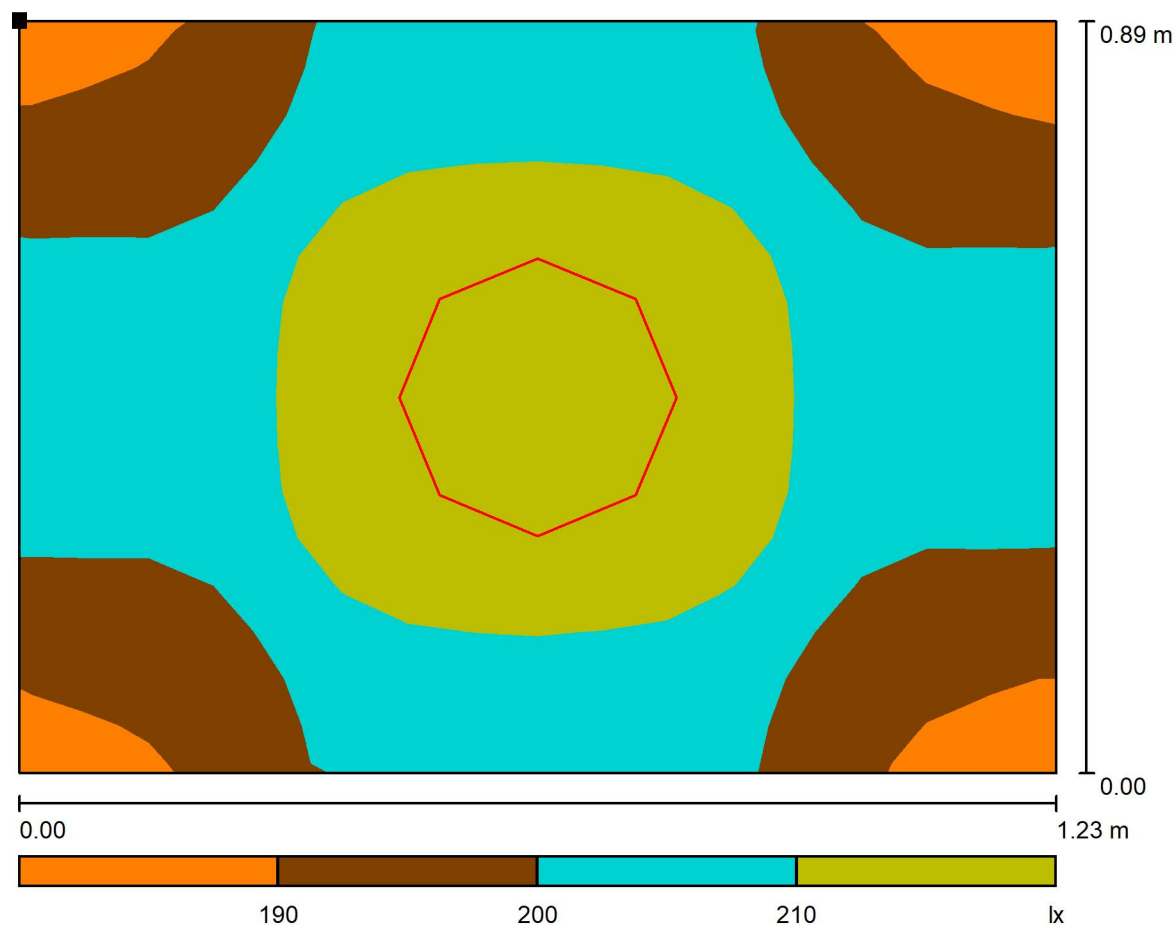
$E_{\min} / E_{\max}$ : 0.851 (1:1)

Specifický příkon:  $19.62 \text{ W/m}^2 = 9.59 \text{ W/m}^2/100 \text{ lx}$  (Základní plocha:  $1.10 \text{ m}^2$ )

SINCLAIR Global Group s.r.o.  
Purkyňova 45  
612 00 mo  
www.sinclair.cz

Zpracovatel Luboš Navrátil  
Telefon +420 725 386 751  
Fax +420 541 590 195  
e-mail navratil@sinclair.cz

## WC ženy střed kabinka 1 / Uživatelská úroveň / Stupně šedi (E)



Poloha plochy v místnosti:  
Označený bod:  
(59.200 m, 17.800 m, 0.850 m)



Měřítko 1 : 9

Rastr: 16 x 16 Body

$E_m$  [lx]  
205

$E_{min}$  [lx]  
187

$E_{max}$  [lx]  
220

$E_{min} / E_m$   
0.913

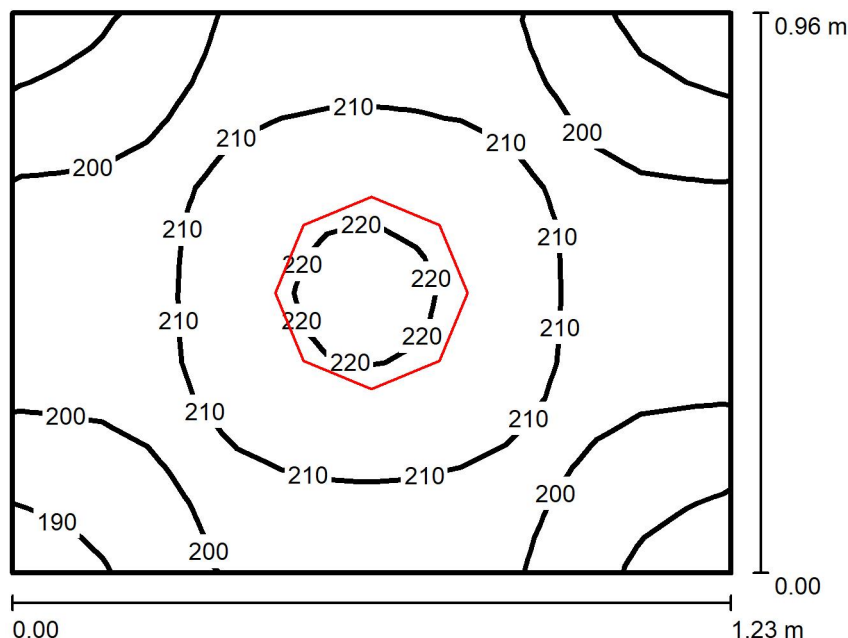
$E_{min} / E_{max}$   
0.851



SINCLAIR Global Group s.r.o.  
Purkyňova 45  
612 00 mo  
www.sinclair.cz

Zpracovatel Luboš Navrátil  
Telefon +420 725 386 751  
Fax + 420 541 590 195  
e-mail navratil@sinclair.cz

## WC ženy střed kabinka 2 / Shrnutí



Výška místnosti: 3.500 m, Montážní výška: 3.500 m, Činitel údržby: 0.80

Hodnoty v Lux, Měřítko 1:13

Plocha	$\rho$ [%]	$E_m$ [lx]	$E_{min}$ [lx]	$E_{max}$ [lx]	$E_{min} / E_m$
Uživatelská úroveň	/	205	186	221	0.907
Podlaha	20	118	111	123	0.942
Strop	70	262	185	306	0.705
Stěny (4)	50	287	42	1352	/

### Uživatelská úroveň:

Výška: 0.850 m  
Rastr: 16 x 16 Body  
Okrajová zóna: 0.000 m

### Kusovník svítidel

Č.	ks	Označení (Opravný faktor)	$\Phi$ (Svítidlo) [lm]	$\Phi$ (Zdroje:) [lm]	P [W]
1	1	Sinclair Corporation Ltd. DLTJ 24CCT 4000K 1 (1.000)	3030	3030	21.7
Celkem:			3030	3030	21.7

Specifický příkon:  $18.23 \text{ W/m}^2 = 8.88 \text{ W/m}^2/100 \text{ lx}$  (Základní plocha:  $1.19 \text{ m}^2$ )

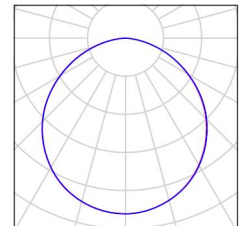
SINCLAIR Global Group s.r.o.  
Purkyňova 45  
612 00 mo  
www.sinclair.cz

Zpracovatel   Luboš Navrátil  
Telefon       +420 725 386 751  
Fax           + 420 541 590 195  
e-mail       navratil@sinclair.cz

## WC ženy střed kabinka 2 / Kusovník svítidel

1 ks       Sinclair Corporation Ltd. DLTJ 24CCT 4000K 1  
C. výrobku: DLTJ 24CCT 4000K  
Světelný tok (Svítidlo): 3030 lm  
Světelný tok (Zdroje): 3030 lm  
Výkon svítidla: 21.7 W  
Klasifikace svítidel dle CIE: 100  
Kód CIE Flux Code: 49 81 97 100 100  
Osazení: 1 x Definováno uživatelem (Opravný faktor  
1.000).

Obrázek svítidla najdete v  
našem katalogu svítidel.



SINCLAIR Global Group s.r.o.  
 Purkyňova 45  
 612 00 mo  
 www.sinclair.cz

Zpracovatel Luboš Navrátil  
 Telefon +420 725 386 751  
 Fax + 420 541 590 195  
 e-mail navratil@sinclair.cz

## WC ženy střed kabinka 2 / Světelně technické výsledky

Celkový světelný tok: 3030 lm  
 Celkový výkon: 21.7 W  
 Činitel údržby: 0.80  
 Okrajová zóna: 0.000 m

Plocha	Průměrné intenzity osvětlení [lx]			Stupeň odrazu [%]	Průměrný jas [cd/m²]
	přímé	nepřímé	celkový		
Uživatelská úroveň	119	86	205	/	/
Podlaha	70	48	118	20	7.52
Strop	0.00	262	262	70	58
Stěna 1	149	134	283	50	45
Stěna 2	159	135	294	50	47
Stěna 3	143	134	277	50	44
Stěna 4	155	136	291	50	46

Rovnoměrnosti na pracovní rovině

$E_{\min} / E_{\max}$ : 0.907 (1:1)

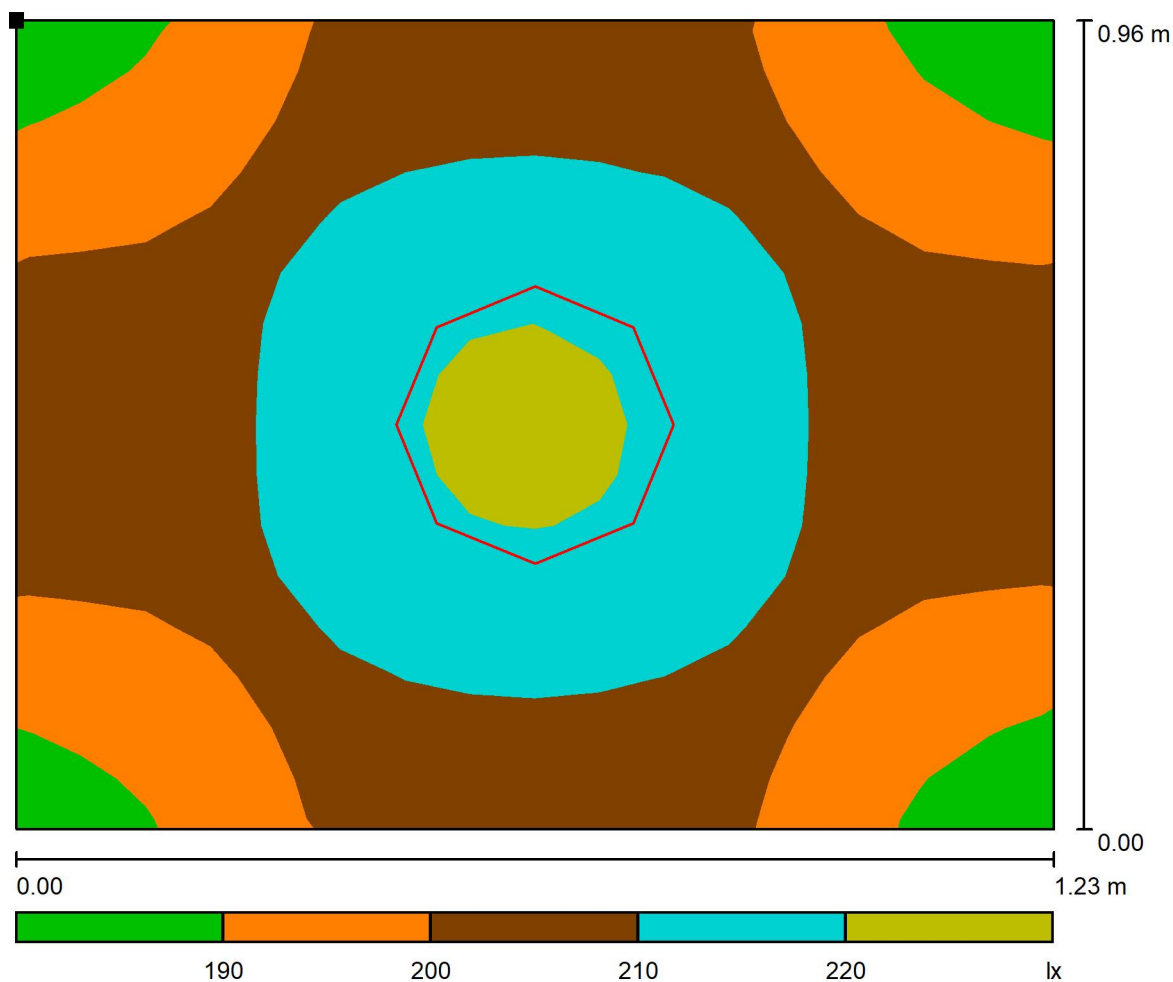
$E_{\min} / E_{\max}$ : 0.843 (1:1)

Specifický příkon:  $18.23 \text{ W/m}^2 = 8.88 \text{ W/m}^2/100 \text{ lx}$  (Základní plocha:  $1.19 \text{ m}^2$ )

SINCLAIR Global Group s.r.o.  
Purkyňova 45  
612 00 mo  
www.sinclair.cz

Zpracovatel Luboš Navrátil  
Telefon +420 725 386 751  
Fax +420 541 590 195  
e-mail navratil@sinclair.cz

## WC ženy střed kabinka 2 / Uživatelská úroveň / Stupně šedi (E)



Poloha plochy v místnosti:  
Označený bod:  
(59.200 m, 18.800 m, 0.850 m)



Měřítko 1 : 9

Rastr: 16 x 16 Body

$E_m$  [lx]  
205

$E_{min}$  [lx]  
186

$E_{max}$  [lx]  
221

$E_{min} / E_m$   
0.907

$E_{min} / E_{max}$   
0.843

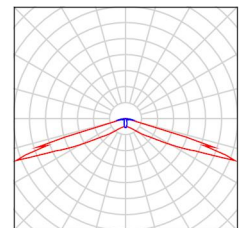
SINCLAIR Global Group s.r.o.  
Purkyňova 45  
612 00 mo  
www.sinclair.cz

Zpracovatel Luboš Navrátil  
Telefon +420 725 386 751  
Fax + 420 541 590 195  
e-mail navratil@sinclair.cz

## Chodba jih / Kusovník svítidel

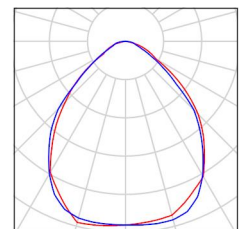
4 ks 19332 L.LARG DWRC LG 24W SE/SA 1/3H  
C. výrobku: 19332  
Světelný tok (Svítidlo): 0 lm  
Světelný tok (Zdroje): 0 lm  
Výkon svítidla: 0.0 W  
Nouzové osvětlení: 250 lm, 6.5 W  
Klasifikace svítidel dle CIE: 92  
Kód CIE Flux Code: 25 52 93 91 100  
Osazení: 1 x FLUSSO LED (Opravný faktor 1.000).

Obrázek svítidla najdete v  
našem katalogu svítidel.



15 ks Sinclair Corporation Ltd. PL 595936NWC UGR<19  
C. výrobku:  
Světelný tok (Svítidlo): 3566 lm  
Světelný tok (Zdroje): 3564 lm  
Výkon svítidla: 36.0 W  
Klasifikace svítidel dle CIE: 100  
Kód CIE Flux Code: 63 90 98 100 100  
Osazení: 1 x PL 595936NWC UGR<19 (Opravný faktor 1.000).

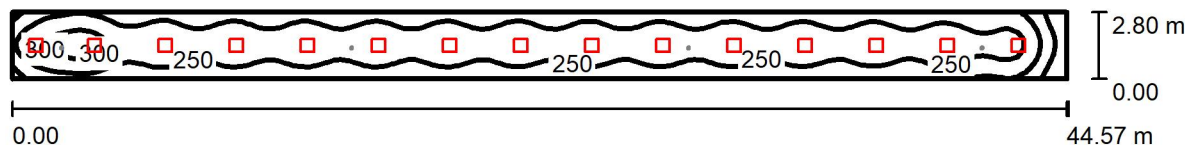
Obrázek svítidla najdete v  
našem katalogu svítidel.



SINCLAIR Global Group s.r.o.  
Purkyňova 45  
612 00 mo  
www.sinclair.cz

Zpracovatel Luboš Navrátil  
Telefon +420 725 386 751  
Fax +420 541 590 195  
e-mail navratil@sinclair.cz

## Chodba jih / Světelná scéna 1 / Shrnutí



Výška místnosti: 3.500 m, Montážní výška: 3.500 m, Činitel údržby: 0.80

Hodnoty v Lux, Měřítko 1:319

Plocha	$\rho$ [%]	$E_m$ [lx]	$E_{min}$ [lx]	$E_{max}$ [lx]	$E_{min} / E_m$
Uživatelská úroveň	/	252	109	327	0.434
Podlaha	20	212	112	249	0.526
Strop	70	50	32	66	0.626
Stěny (4)	50	118	36	281	/

### Uživatelská úroveň:

Výška: 0.850 m  
Rastr: 128 x 16 Body  
Okrajová zóna: 0.000 m

### Kusovník svítidel

Č.	ks	Označení (Opravný faktor)	$\Phi$ (Svítidlo) [lm]	$\Phi$ (Zdroje:) [lm]	P [W]
1	15	Sinclair Corporation Ltd. PL 595936NWC UGR<19 (1.000)	3566	3564	36.0
Celkem:			53486	53462	540.0

Specifický příkon:  $4.33 \text{ W/m}^2 = 1.72 \text{ W/m}^2/100 \text{ lx}$  (Základní plocha:  $124.64 \text{ m}^2$ )

SINCLAIR Global Group s.r.o.  
Purkyňova 45  
612 00 mo  
www.sinclair.cz

Zpracovatel Luboš Navrátil  
Telefon +420 725 386 751  
Fax + 420 541 590 195  
e-mail navratil@sinclair.cz

## Chodba jih / Světelná scéna 1 / Světelně technické výsledky

Celkový světelný tok: 53486 lm  
Celkový výkon: 540.0 W  
Činitel údržby: 0.80  
Okrajová zóna: 0.000 m

Plocha	Průměrné intenzity osvětlení [lx]			Stupeň odrazu [%]	Průměrný jas [cd/m²]
	přímé	nepřímé	celkový		
Uživatelská úroveň	202	51	252	/	/
Podlaha	161	52	212	20	14
Strop	0.00	50	50	70	11
Stěna 1	67	49	116	50	19
Stěna 2	40	40	80	50	13
Stěna 3	72	48	120	50	19
Stěna 4	82	54	136	50	22

Rovnoměrnosti na pracovní rovině

$E_{\min} / E_m$ : 0.434 (1:2)

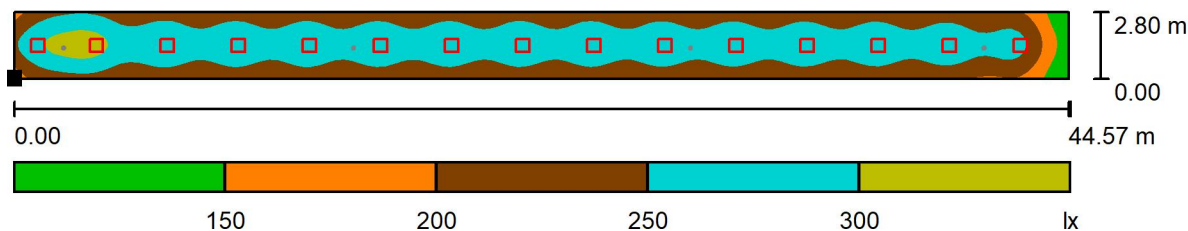
$E_{\min} / E_{\max}$ : 0.335 (1:3)

Specifický příkon:  $4.33 \text{ W/m}^2 = 1.72 \text{ W/m}^2/100 \text{ lx}$  (Základní plocha:  $124.64 \text{ m}^2$ )

SINCLAIR Global Group s.r.o.  
Purkyňova 45  
612 00 mo  
www.sinclair.cz

Zpracovatel Luboš Navrátil  
Telefon +420 725 386 751  
Fax +420 541 590 195  
e-mail navratil@sinclair.cz

## Chodba jih / Světelná scéna 1 / Uživatelská úroveň / Stupně šedi (E)



Poloha plochy v místnosti:  
Označený bod:  
(9.100 m, 12.604 m, 0.850 m)

Měřítko 1 : 319



Rastr: 128 x 16 Body

$E_m$  [lx]  
252

$E_{min}$  [lx]  
109

$E_{max}$  [lx]  
327

$E_{min} / E_m$   
0.434

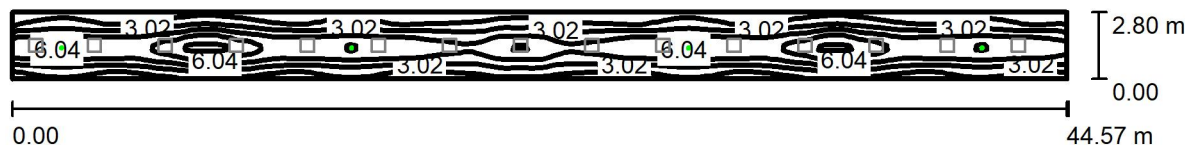
$E_{min} / E_{max}$   
0.335



SINCLAIR Global Group s.r.o.  
Purkyňova 45  
612 00 mo  
www.sinclair.cz

Zpracovatel Luboš Navrátil  
Telefon +420 725 386 751  
Fax +420 541 590 195  
e-mail navratil@sinclair.cz

## Chodba jih / Světelná scéna NO / Shrnutí



Výška místnosti: 3.500 m, Montážní výška: 3.500 m, Činitel údržby: 0.80

Hodnoty v Lux, Měřítko 1:319

Plocha	$\rho$ [%]	$E_m$ [lx]	$E_{min}$ [lx]	$E_{max}$ [lx]	$E_{min} / E_m$
Uživatelská úroveň	/	3.56	0.52	8.07	0.146
Podlaha	20	3.15	0.64	5.31	0.205
Strop	70	0.07	0.00	22	0.003
Stěny (4)	50	1.06	0.01	99	/

### Uživatelská úroveň:

Výška: 0.850 m  
Rastr: 128 x 16 Body  
Okrajová zóna: 0.000 m

Scéna s nouzovým osvětlením (EN 1838):

Vypočítává se pouze přímé světlo. Podíl odraženého světla se nebere v úvahu.

### Kusovník svítidel

Č.	ks	Označení (Opravný faktor)	$\Phi$ (Svítilo) [lm]	$\Phi$ (Zdroje:) [lm]	P [W]
1	4	19332 L.LARG DWRC LG 24W SE/SA 1/3H (1.000)	250	250	6.5
Celkem: 1000			Celkem: 1000	Celkem: 1000	26.0

Specifický příkon:  $0.21 \text{ W/m}^2 = 5.86 \text{ W/m}^2/100 \text{ lx}$  (Základní plocha:  $124.64 \text{ m}^2$ )

SINCLAIR Global Group s.r.o.  
 Purkyňova 45  
 612 00 mo  
 www.sinclair.cz

Zpracovatel Luboš Navrátil  
 Telefon +420 725 386 751  
 Fax + 420 541 590 195  
 e-mail navratil@sinclair.cz

## Chodba jih / Světelná scéna NO / Světelně technické výsledky

Celkový světelný tok: 1000 lm  
 Celkový výkon: 26.0 W  
 Činitel údržby: 0.80  
 Okrajová zóna: 0.000 m

Plocha	Průměrné intenzity osvětlení [lx]			Stupeň odrazu [%]	Průměrný jas [cd/m²]
	přímé	nepřímé	celkový		
Uživatelská úroveň	3.56	0.00	3.56	/	/
Podlaha	3.15	0.00	3.15	20	0.20
Strop	0.07	0.00	0.07	70	0.02
Stěna 1	0.85	0.00	0.85	50	0.14
Stěna 2	4.24	0.00	4.24	50	0.67
Stěna 3	0.77	0.00	0.77	50	0.12
Stěna 4	5.61	0.00	5.61	50	0.89

Rovnoměrnosti na pracovní rovině  
 $E_{\min} / E_{\max}$ : 0.146 (1:7)  
 $E_{\min} / E_{\max}$ : 0.064 (1:16)

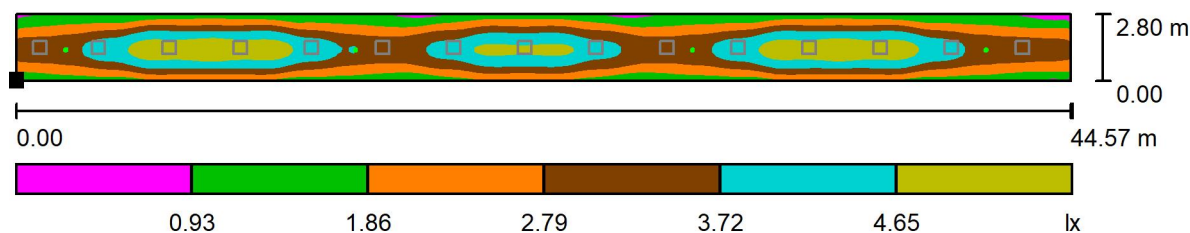
Scéna s nouzovým osvětlením (EN 1838):  
 Vypočítává se pouze přímé světlo. Podíl odráženého světla se  
 nebere v úvahu.

Specifický příkon:  $0.21 \text{ W/m}^2 = 5.86 \text{ W/m}^2/100 \text{ lx}$  (Základní plocha:  $124.64 \text{ m}^2$ )

SINCLAIR Global Group s.r.o.  
Purkyňova 45  
612 00 mo  
www.sinclair.cz

Zpracovatel Luboš Navrátil  
Telefon +420 725 386 751  
Fax + 420 541 590 195  
e-mail navratil@sinclair.cz

## Chodba jih / Světelná scéna NO / Podlaha / Stupně šedi (E)



Poloha plochy v místnosti:  
Označený bod:  
(9.100 m, 12.604 m, 0.000 m)

Měřítko 1 : 319



Rastr: 128 x 16 Body

$E_m$  [lx]  
3.15

$E_{min}$  [lx]  
0.64

$E_{max}$  [lx]  
5.31

$E_{min} / E_m$   
0.205

$E_{min} / E_{max}$   
0.121